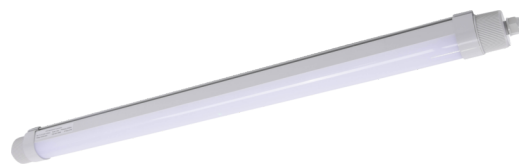




Art.-Nr.: TU-FW10022-NWS
LED Wannenleuchte "VASCA ECO", Wand-/Deckenaufbau,
1000x62x64mm, 22W, 2500lm, 4000K, CRI >80, IP66,
schaltbar



Auslaufartikel: LED-Feuchtraumleuchte, Serie VASCA ECO, IP66, IK08. Gehäuse und Seitenteile aus Polycarbonat, grau. Opaler Diffusor aus PC, UV-resistent. Symmetrische Lichtverteilung und homogene Ausleuchtung. Durchgangsverdrahtung vorhanden. Betriebsgerät integriert, schaltbar.

TECHNISCHE DATEN

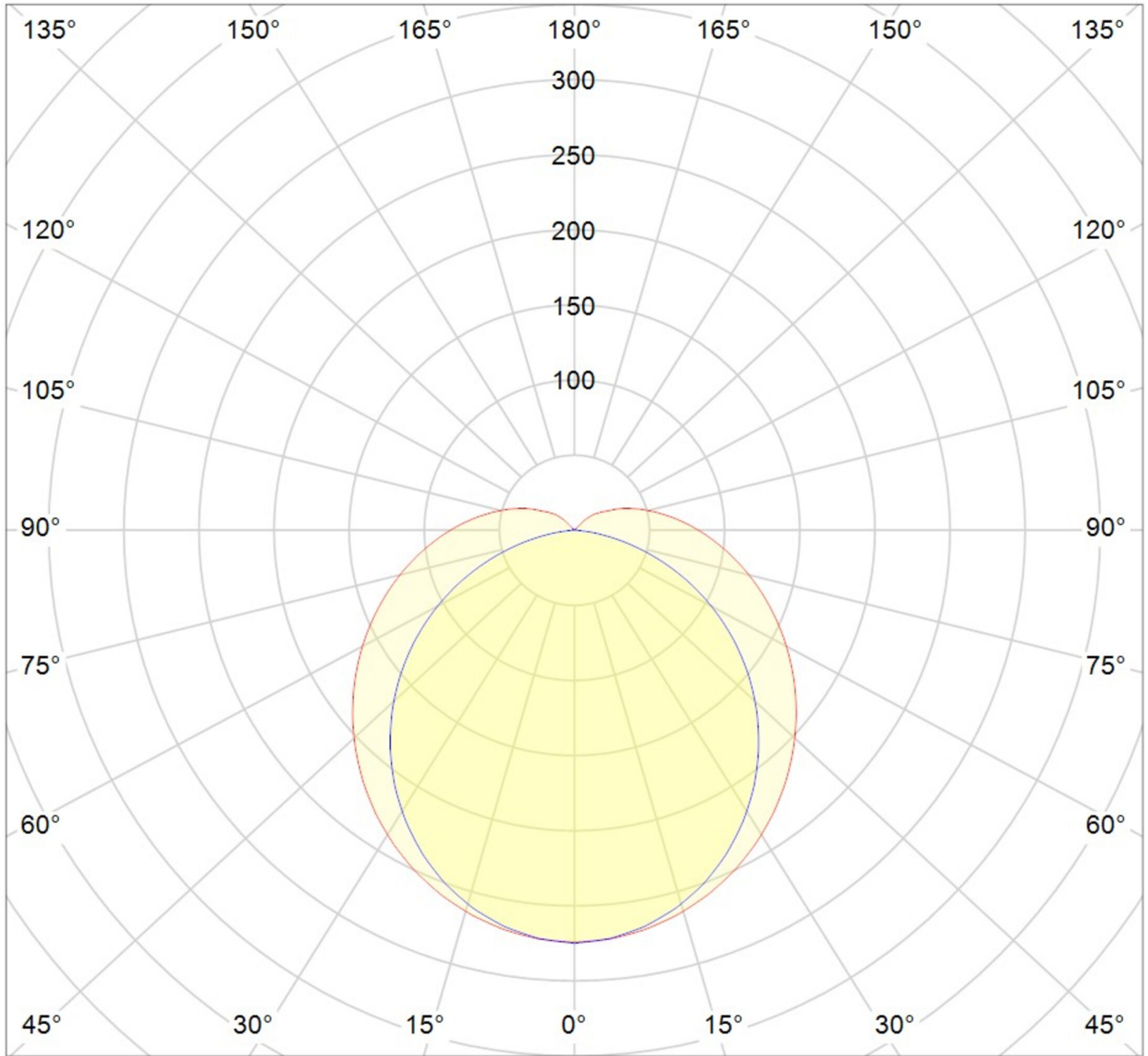
Elektrotechnische Daten	
Eingangsspannung AC	AC 220-240V / 50-60Hz
Leistungsfaktor	0,92
Systemleistung	22 W
Einschaltstrom	13,5 A
Einschaltzeit	170 µs
Anzahl Netzteile an LS B10A	16 Stk.
Anzahl Netzteile an LS B16A	28 Stk.
Anzahl Netzteile an LS C10A	30 Stk.
Anzahl Netzteile an LS C16A	45 Stk.
DC Tauglich	Nein
Anschlussquerschnitt	1,5 mm ²
Elektrische Ausführung	mit internem Betriebsgerät, schaltbar
CASAMBI Tauglich	Ja



Lichttechnische Daten	
Lichtquelle	LED
Farbtemperatur	4.000 K
Bemessungslichtstrom	2.500 lm
Lichtausbeute	114 lm/W
Lichtfarbe	840
Farbwiedergabeindex	> 80
Abstrahlwinkel	137/107 °
UGR	24,2
Lebensdauer (h, bei 25°C)	50.000 h, L80
Abnahmeprüfungen	
Zertifizierungen	CE, ENEC, ROHS
Schutzklasse	II
Schutzart IP	IP 66
Schlagfestigkeitsgrad IK	IK 08
Glühdrahtprüfung	850° C
Umgebungstemperaturbereich	-25 bis +35 C°
Physikalische Daten	
Montageart	Deckenanbau, Wandanbau
Gehäusematerial	PC UV beständig
Gehäusefarbe	grau
Abdeckungsmaterial	PC UV beständig
Produktmaße L	1.000 mm
Produktmaße B	62 mm
Produktmaße H	64 mm
Produktgewicht	0,9 kg
Gewicht inkl. Verpackung	1 kg



LICHTVERTEILUNG



cd/klm
— C0 - C180 — C90 - C270

$\eta = 100\%$