



**ALLES SICHER IM KASTEN.**

RPOWER® BATTERIESCHRÄNKE

***EVERYTHING'S SAFE IN THE BOX.***

*RPOWER® BATTERY CABINETS*

***RPOWER® BATTERY***

**RP** RP-TECHNIK  
PART OF RP-GROUP

# RPOWER® BATTERIESCHRÄNKE – DURCHDACHT BIS INS DETAIL.

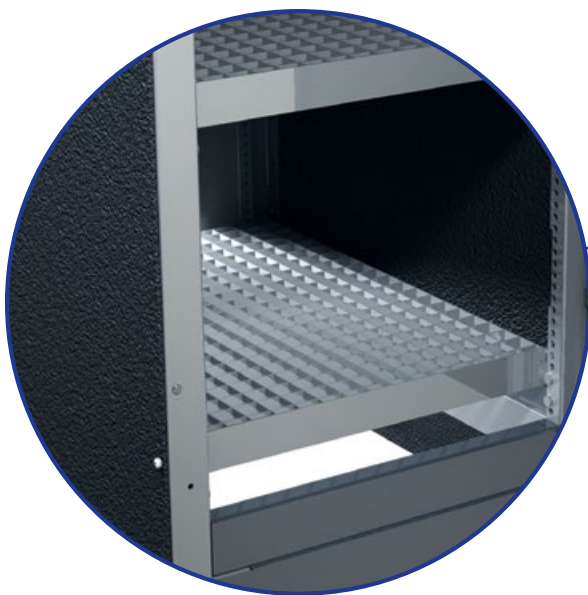
## RPOWER® BATTERY CABINETS – WELL THOUGHT-OUT IN EVERY DETAIL.

RPOWER® Batterieschränke sind der perfekte Aufbewahrungsort für Ihre Batterien. Die einsatzfertigen Schränke lassen sich für Batterieanlagen jeder Größenordnung flexibel miteinander kombinieren. Gute Zugänglichkeit, durchdachte Details und eine intelligente Belüftung maximieren dabei Komfort und Sicherheit Ihrer Batterieanlage.

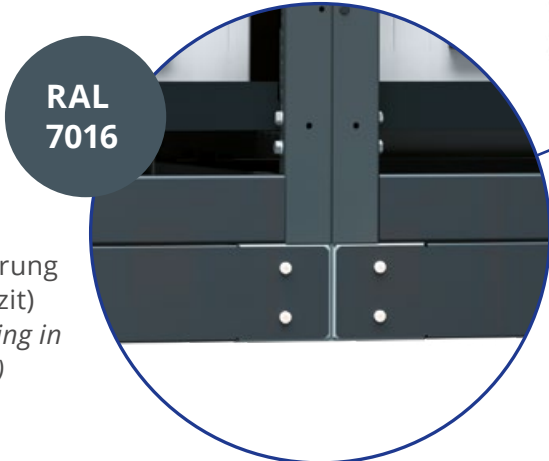
*RPOWER® battery cabinets provide the perfect storage solution for your batteries. The ready-to-use cabinets can be flexibly combined with each other for battery systems of any size. Good accessibility, well thought-out details and intelligent air circulation maximise the comfort and safety of your battery system.*



Kombination mehrerer Batterieschränke zu einem kompletten Schranksystem möglich  
*Combination of multiple cabinets to a complete cabinet system possible*



Sofort einsatzbereit dank vormontierter, variabel verstellbarer Böden  
*Ready for immediate use due to pre-assembled, variable adjustable floors*



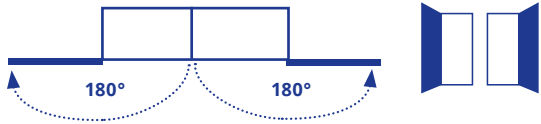
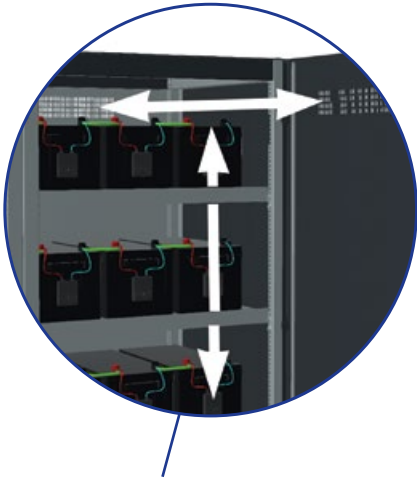
**RAL 7016**

Hochwertige Lackierung in RAL 7016 (anthrazit)  
*High-quality lacquering in RAL 7016 (anthracite)*



Lieferung inklusive Transportsockel  
*Supplied including transport socket*

Beidseitige Gitteröffnungen und Gitterböden im Inneren gewährleisten eine optimale Belüftung (Kamineffekt)  
*Double-sided grid openings and gridded floors inside ensure optimal air circulation (chimney effect)*



Türen mit variablem Anschlag und weitem Öffnungswinkel von 180°  
*Doors with variable hinges and a wide opening angle of 180°*



Dokumentenfach zur Aufbewahrung wichtiger Unterlagen  
*Document compartment for the storage of important documents*



Kabeleinführung von oben oder unten durch Rückwand  
*Cable entry from below or top through rear wall*



Kennzeichnung der Gefahrenstufe durch aufgeklebte Gefahrenpiktogramme  
*Identification of the hazard level with affixed hazard pictograms*



## BESTELBARE VARIANTEN/VARIANTS AVAILABLE

RPOWER®		Schrank	Maße (mm)			Gewicht	Etagen	Reihen	Freiraum	Gewicht	Fl-Last	Raum
Batterie	Max. Anzahl	Cabinet	Dimensions			Weight	Tiers	Rows	Service	Weight	Area Load	Volume
Battery	Max. Qty.	Typ/Type	B	L	H	kg			mm	(kg)	kg/m²	m³
OGiV12930HP	60	RPBS-6819S	608	800	1.904	190	4	5	200	766	1.575	0,88
OGiV121250HP	40	RPBS-6819S	608	800	1.904	190	4	5	207	650	1.336	0,88
OGiV121600HP	40	RPBS-6819S	608	800	1.904	190	4	5	162	870	1.789	0,88
OGiV122500HP	48	RPBS-9819S	908	800	1.904	234	4	4	160	1.410	1.941	1,31
OGiV123000HP	48	RPBS-12819S	1.208	800	1.904	312	4	4	160	1.680	1.738	1,74
OGiV123400HP	48	RPBS-12819S	1.208	800	1.904	312	4	4	155	1.824	1.887	1,74
OGiV123500HP	48	RPBS-15819S	1.508	800	1.904	372	4	4	151	2.124	1.761	2,18
OGiV123600HP	48	RPBS-12819S	1.208	800	1.904	312	4	4	88	2.208	2.285	1,74
OGiV123900HP	48	RPBS-12819S	1.208	800	1.904	312	4	4	88	2.280	2.359	1,74
OGiV124100HP	48	RPBS-15819S	1.508	800	1.904	372	4	4	135	2.532	2.099	2,18
OGiV125000HP	20	RPBS-12819S	1.208	800	1.904	312	4	1	155	1.472	1.523	1,74
OGiV126000HP	24	RPBS-15819S	1.508	800	1.904	372	4	1	152	1.980	1.641	2,18
OGiV12170LP	108	RPBS-6819S	608	800	1.904	190	4	9	208	784	1.612	0,88
OGiV12260LP	48	RPBS-6819S	608	800	1.904	190	4	4	250	632	1.299	0,88
OGiV12280L	60	RPBS-6819S	608	800	1.904	190	4	5	200	736	1.513	0,88
OGiV12330LP	40	RPBS-6819S	608	800	1.904	190	4	5	207	630	1.295	0,88
OGiV12400LP	64	RPBS-6819S	608	800	1.904	234	4	4	205	1.117	1.538	1,31
OGiV12450LP	64	RPBS-6819S	608	800	1.904	234	4	4	205	1.168	1.609	1,31
OGiV12550LP	40	RPBS-6819S	608	800	1.904	190	4	5	162	878	1.805	0,88
OGiV12600LP	48	RPBS-9819S	908	800	1.904	234	4	4	160	1.228	1.690	1,31
OGiV12650LP	48	RPBS-12819S	1.208	800	1.904	312	4	4	196	1.387	1.435	1,74
OGiV12750LP	48	RPBS-9819S	908	800	1.904	234	4	4	160	1.314	1.809	1,31
OGiV12800LW	48	RPBS-9819S	908	800	1.904	234	4	4	161	1.309	1.802	1,31
OGiV12800LPL	48	RPBS-12819S	1.208	800	1.904	312	4	4	196	1.392	1.440	1,74
OGiV12900LP	48	RPBS-12819S	1.208	800	1.904	312	4	4	159	1.584	1.639	1,74
OGiV121000LP	48	RPBS-12819S	1.208	800	1.904	312	4	4	153	1.848	1.912	1,74
OGiV121200LPS	48	RPBS-12819S	1.208	800	1.904	312	4	4	153	1.872	1.937	1,74
OGiV121200LP	48	RPBS-15819S	1.508	800	1.904	372	4	4	153	2.100	1.602	2,18
OGiV121340LP	48	RPBS-12819S	1.208	800	1.904	312	4	4	88	2.208	2.285	1,74
OGiV121500LP	48	RPBS-15819S	1.508	800	1.904	372	4	4	135	2.522	2.091	2,18
OGiV122000LPE	24	RPBS-15819S	1.508	800	1.904	372	4	1	152	1.790	1.484	2,18
OGiV122000LP	24	RPBS-15819S	1.508	800	1.904	372	4	1	152	1.992	1.484	2,18
OGiV122600LP	20	RPBS-15819S	1.508	800	1.904	372	4	1	152	1.892	1.485	2,18

### RP-Technik GmbH

PART OF RP-GROUP

#### Headquarters/Production

Hermann-Staudinger-Str.10 -16  
63110 Rodgau  
Germany

**Fon** +49 6106 660 28-0

**E-Mail** info@rp-group.com

#### Systems Production

Mittlerer Watzenbach 3  
07318 Saalfeld  
Germany

**Fon** +49 3671 52 85-0

**Fax** +49 3671 52 85-20

Follow us 



[www.rp-group.com](http://www.rp-group.com)